

# Handleiding iCloudservice Windows 7 & 10

Om verbinding te maken met de iCloudservice werkplek moet er een 'RDP' verbinding opgezet worden. Het is handig om allereerst een snelkoppeling aan te maken, zodat alle inloggegevens bewaard blijven. We starten met een snelkoppeling voor Windows 10. Wanneer u gebruik maakt van Windows 7, ga dan naar stap 8.

U heeft de volgende gegevens nodig om deze handeling succesvol af te ronden:

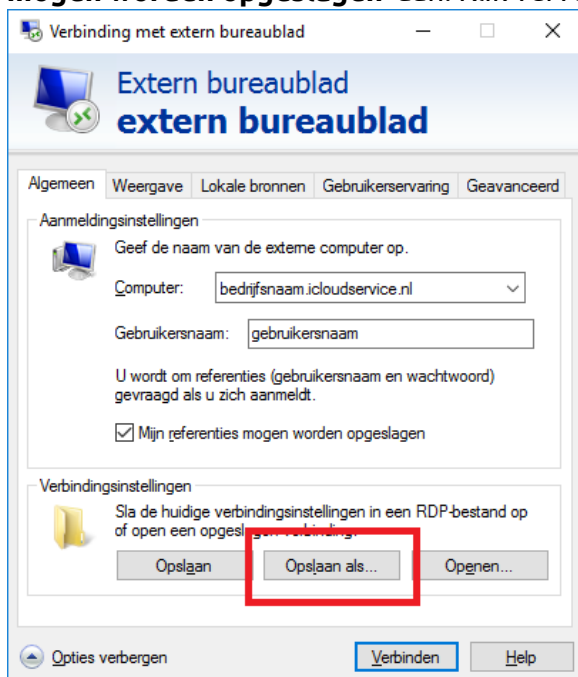
- Gebruikersnaam
- Wachtwoord
- Serveradres

## Windows 10

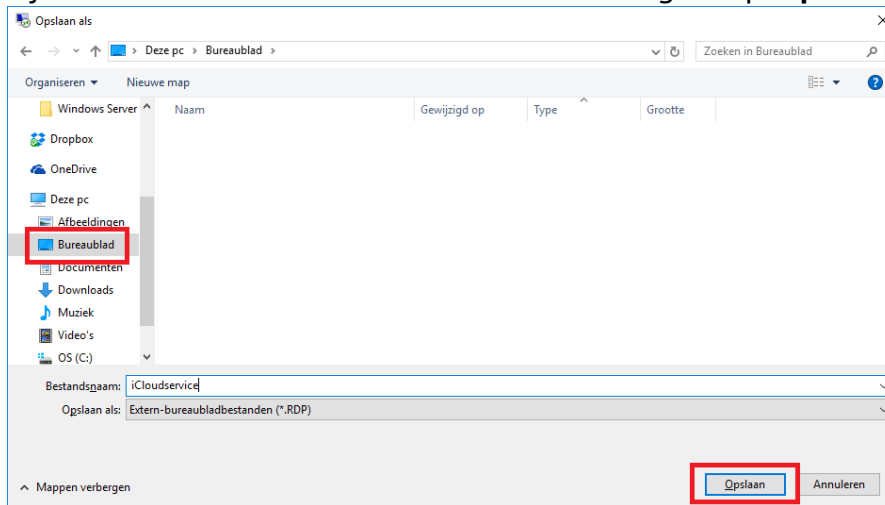
1. Druk op uw toetsenbord op 'Windows + R'
2. Vul bij 'Openen' het volgende in: 'mstsc'.



3. Het volgende venster is zichtbaar. Vul bij 'Computer' het adres in dat u ontvangen heeft. (Bijvoorbeeld **krachtcentrale.icloudservice.nl**)  
Vul bij 'Gebruikersnaam' uw gebruikersnaam in, vink daarna 'Mijn referenties mogen worden opgeslagen' aan. Klik vervolgens op 'Opslaan als'.



4. Het volgende venster is zichtbaar. Klik aan de linkerkzijde op **'Bureaublad'** aan en vul bij **'Bestandsnaam'** **'iCloudservice'** in. Klik vervolgens op **'Opslaan'**.



De snelkoppeling is aangemaakt op uw bureaublad.

5. Wanneer u gebruik wilt maken van iCloudservice, klikt u dubbel op de zojuist aangemaakte snelkoppeling op uw bureaublad.



6. U wordt verbonden met iCloudservice.

## Windows 7

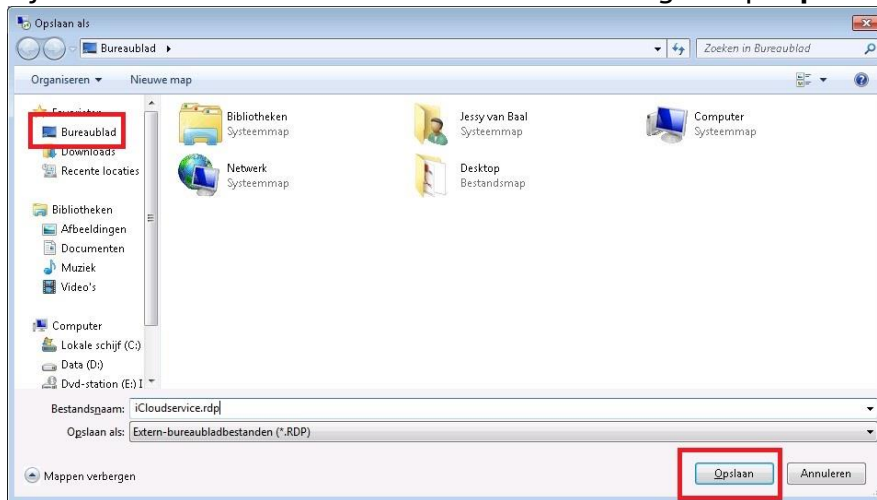
7. Druk op uw toetsenbord op 'Windows + R'
8. Vul bij 'Openen' het volgende in: 'mstsc'.



9. Het volgende venster is zichtbaar. Vul bij 'Computer' het adres in dat u ontvangen heeft. (Bijvoorbeeld **krachtcentrale.icloudservice.nl**)  
Vul bij 'Gebruikersnaam' 'icloudservice\' gevolgd door uw voor- en achternaam, gescheiden met een punt. Vink het vakje 'Mijn referenties mogen worden opgeslagen' aan.
10. Wanneer deze gegevens ingevuld zijn, klikt u op 'Opslaan als'.



11. Het volgende venster is zichtbaar. Klik aan de linkerzijde op **'Bureaublad'** aan en vul bij **'Bestandsnaam'** **'iCloudservice'** in. Klik vervolgens op **'Opslaan'**.



De snelkoppeling is aangemaakt op uw bureaublad.

12. Wanneer u gebruik wilt maken van iCloudservice, klikt u dubbel op de zojuist aangemaakte snelkoppeling op uw bureaublad.



13. U wordt verbonden met iCloudservice.